

## 1 ¿Qué es el mosquito tigre?

El mosquito tigre, *Aedes albopictus*, es un mosquito invasor que proviene de Asia. Es pequeño, mide entre 2 y 10 mm, de color negro y con rayas blancas y con una línea blanca en cabeza y tórax.

## 2 ¿Se ha detectado en la Comunitat Valenciana?

Sí, se ha detectado su presencia de forma creciente en localidades de las tres provincias, sobre todo en las zonas costeras pero también en algunos municipios del interior.

## 3 ¿Cómo y dónde se reproduce?

En las paredes de recipientes o de pequeños acúmulos de agua, cerca de la presencia humana. No cría en aguas en movimiento (ríos) ni en grandes masas de agua (piscinas o lagos).

## 4 ¿Cuándo y cómo actúa?

El mosquito tigre suele picar durante el día. En la Comunitat Valenciana está activo todo el año, con mayor actividad entre mayo y noviembre. Suele hacer varias picaduras seguidas, casi siempre en las piernas. Su hábitat es fuera de casa y vuela distancias cortas.



## 5 ¿La picadura resulta molesta?

La picadura normalmente suele pasar desapercibida. Es la reacción posterior la que suele ser molesta. A menudo dura varios días y viene acompañada de escozor.

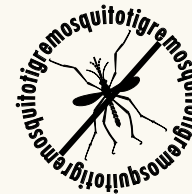
## 6 ¿Qué puede hacerse para evitar picaduras?

- Instalar telas mosquiteras (malla de 1 mm).
- Llevar manga larga y pantalones ajustados al tobillo.
- Utilizar repelentes como DEET, picaridina, o IR 3535 solo en la piel expuesta y/o ropa según las indicaciones del fabricante.
- No utilizar repelentes por debajo de la ropa.

## 7 ¿Cómo puedo eliminar el mosquito?

Podemos eliminar los focos de cría:

- Cubrir, vaciar o cambiar con frecuencia los recipientes o reservorios de agua domésticos.
- Revisar periódicamente los desagües y canaletas, manteniéndolos limpios y sin obstrucciones. Mantener limpias y con cloro piscinas y fuentes ornamentales.
- Vaciar objetos que acumulen agua tras las lluvias (como pies de sombrillas, pliegues en lonas que cubren mobiliario de jardín o piscinas, pluviómetros...)



## 8 ¿Qué hacer en caso de picadura?

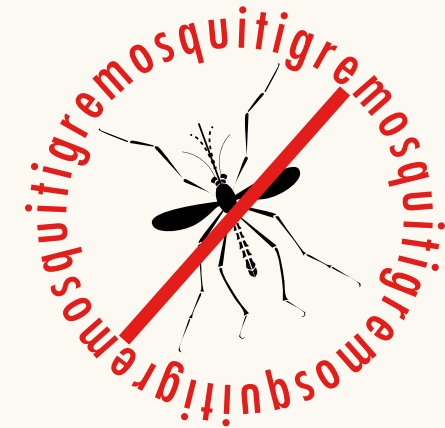
- Lavar muy bien la zona afectada con agua y jabón.
- Usar hielo durante 10 minutos.
- Evitar rascar la zona afectada.
- Observar para garantizar que no haya ninguna infección posterior.

Algunas personas pueden presentar reacciones más molestas, o incluso infecciones, que requieren consultar a un profesional sanitario.



Más INFO en:  
[www.mosquitigre.san.gva.es](http://www.mosquitigre.san.gva.es)  
#mosquitigre

# Tots i totes contra el



# MOSQUIT TIGRE

La mesura preventiva més eficaç és buscar i eliminar els focus de cria, petites acumulacions d'aigua. Solució inofensiva, gratuïta i eficaç

